



Rencontrer, développer et oser son intelligence sensible dans la relation d'aide



**QUOI ?** un cycle de thérapie commentée en groupe pour des thérapeutes. En clair, vous êtes à la fois en position de patients (quand vous prenez un temps pour traiter une problématique personnelle), de thérapeutes en formation (quand vous suivez le déroulement du processus et intervenez) et de thérapeutes en activité (quand vous guidez vous-même un temps de thérapie).

**QUI ?** cet espace est ouvert à tous thérapeutes, de toutes obédiences, et à celles et ceux qui s'inscrivent dans des métiers d'aide.

**QUAND ?** une fois par trimestre, sur deux jours. Du lundi, 9 heures, au mardi suivant, 18 heures.

**OÙ ?** à mon domicile, qui permet d'accueillir jusqu'à dix/douze personnes à Larnod (dix kilomètres de Besançon). Une grande maison colorée et chaleureuse donnant sur une large prairie. Vous êtes en chambre double ou simple.

**COMMENT ?** toutes les séquences sont en résidentiel, Ainsi nous entrons à chaque fois dans une bulle thérapeutique. Les repas sont préparés ensemble avec tous les ingrédients à disposition.

**POURQUOI ?** ce cycle est expérientiel, il s'agit d'expérimenter pour intégrer. Il ne s'inscrit pas dans une école de pensée ni dans une démarche protocolée. Ce cycle vise précisément au développement d'une intelligence sensible. L'intuition est au cœur du dispositif. Entendre et oser son intuition, quand bien même elle nous semble déconcertante.

Jean-Luc  
**TOURNIER**

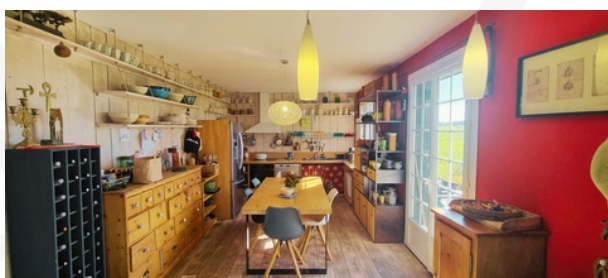
Comment aller rapidement au cœur de la problématique ?

Comment prendre appui sur ses propres émotions comme autant de boussoles et non des freins à la relation ?

Comment rejoindre l'autre dans son émotion profonde, dans son drame intime ?

Vous l'aurez compris, sans qu'il soit nécessaire de développer outre mesure, la dynamique émotionnelle est centrale en ce sens qu'elle est première, mais nullement isolée. En effet, intuition et émotions livrées à elles-mêmes, sont sources de nombreux travers et autres dévoiements. Nous devons être en mesure d'expliquer ce que nous ressentons, de traduire ce qui nous conduit à suivre telle direction et en mesure de le partager avec d'autres.

La dynamique émotionnelle est sœur de la pensée.



LE COÛT ? Chaque séquence s'entend dans sa globalité : thérapie, nourriture, hébergement. Tarif : 400 euros, soit pour le cycle complet : 1 600 euros.

### DATES 2025 :

#### 1<sup>er</sup> groupe

- Lundi 10 et mardi 11 mars
- Lundi 16 et mardi 17 juin
- Lundi 15 et mardi 16 septembre
- Lundi 1er et mardi 2 décembre

#### 2<sup>ème</sup> groupe

- Lundi 24 et mardi 25 mars
- Mardi 24 et mercredi 25 juin
- Mardi 23 et mercredi 24 septembre
- Lundi 08 et mardi 09 décembre

Jean-Luc Tournier



Jean-Luc  
**TOURNIER**